

無線式対面会話器

フェーストーカー

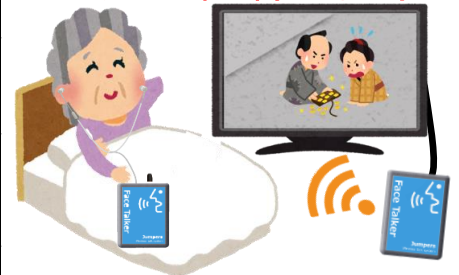


【商品特徴】

特 質	素直で、聞き易い音
	スイッチの簡単操作
サイズ	67×92×21mm
重 量	受信器 約 95g 送信器 約 87g
電 源	送信器：6時間/1日（単3アルカリ電池1本） 受信器：8時間/1日（単3アルカリ電池1本）
定 価	受信器、送信器セット：85,000円（税抜）



テレビの音が聞こえない時に



無料音声変換アプリと繋げたい時

【こんな時に使えます】

- ・病院の説明の時
- ・仲間との会話の時
- ・テレビの音が聞こえにくい時
- ・講義や講演会出席の時



株式会社東京信友

〒160-0022 東京都新宿区新宿1-14-5 新宿KMビル

TEL:03-3358-8000 FAX:03-3358-6330

無線式対面会話器

フェーストーカーについてより詳しく知ろう！

こんな場面で使えます！

朝礼・研修 ホールイベント



耳元で
良く聞こえます

受信音をミュート出来ます

送信機で拾った音声を
受信機のイヤホンへ
FM無線を使って伝えます

受信機は
複数台使えます

ピンマイクで声
を拾って
送っています

送信音をミュート出来ます



離れた場所



受信機 GT-R8B

口元で集音してた声を送るので、はっきり聞こえます

言葉を葉っぱに例えると
補聴が無い状態では ≡ 「虫食い」が
補聴をすると、はっきりします



送信機
GT-T8B

音声-文章変換と併用

受信機はスマートフォン
と繋がりますので
音声-文章変換アプリで
声の伝達と同時に文字化できます

声と、その文章化を
併用することで
健聴者は
「自然に話すこと」
で、より多くの
難聴者とコミュニケーションできます



打ち合わせ・面接

話し手の声ははっきり聞こえます
また
受信機のイヤホンマイクで
自分の声も聞こえますので
話し易くなっています

日常業務の
打ち合わせ
面接に
役立ちます



ペアで

ペアとなった相手と、
会話をしながら移動
できます。
出張、訓練、研究
などの場面で
役立ちます。



小グループで

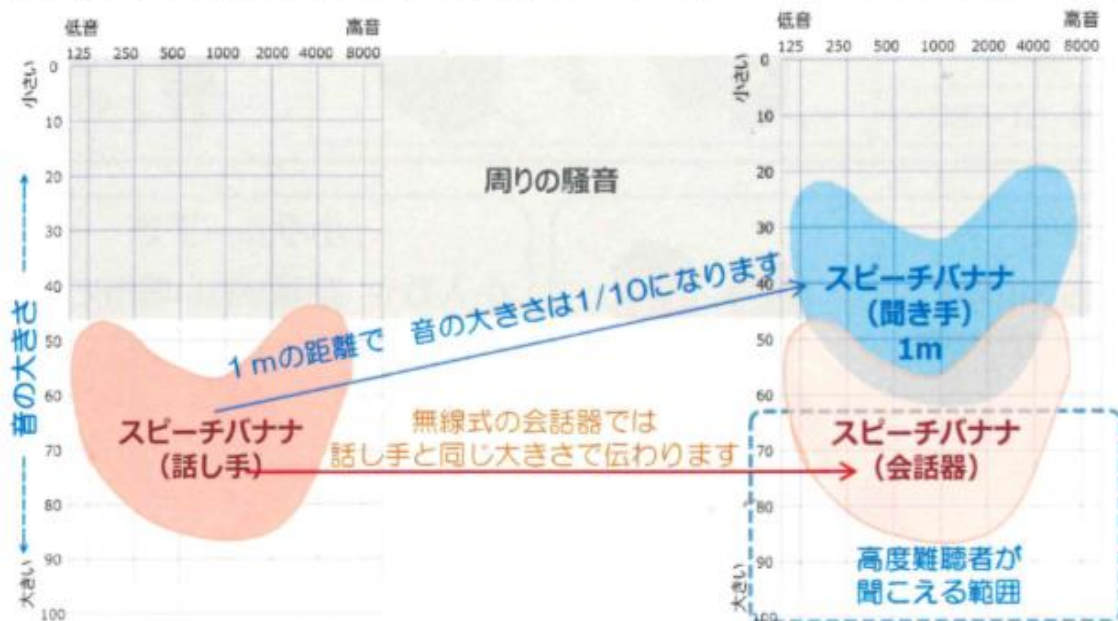
小人数や 距離が近い場所ですと
グループで
話すことが
可能です。
(聞こえの
程度により
差があります)



補聴器との違い（声を拾うマイクの位置が違います）

無線式会話器の聞こえ 話し手の口元で声を拾い、無線で送ります

- ・話し声（分布をスピーチバナナと呼びます）は離れると小さくなって行きます
- ・1 mの距離でも1/10になり、高度難聴者では、ほとんど聞こえない大きさです
- ・無線式の「会話器」では離れても、話し手の声と同じくらいの大きさで聞こえます

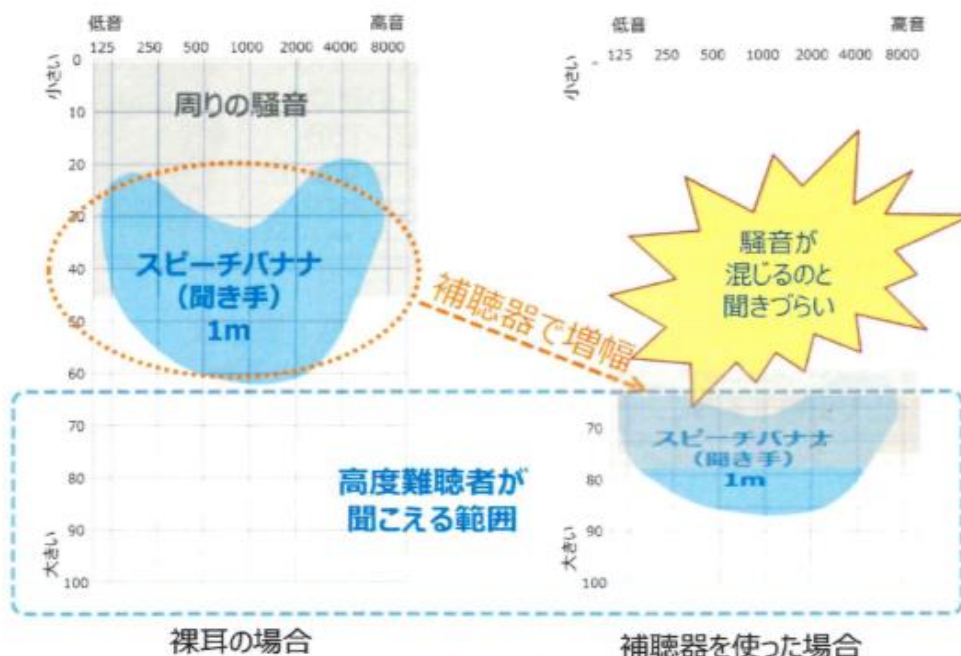


話し手は自分で聞きやすい大きさ（80dB）で話します

1m離れた場所での聞こえ

補聴器での聞こえの改善 聞き手の耳元で、小さくなった声、を拾います

- ・裸耳の場合（左の図）では高度難聴者になると、相手の声はほとんど聞こえません
- ・補聴器を使う場合（右の図）マイクで拾った声を聞こえる範囲に増幅します
静かな場所では聞こえますが、騒音があると、声を聞き分けるのが難しくなります



特長

その1. 話し手の声が、イヤホンで聞こえます

話し手の声が
聞き手のイヤホンで聞こえます

また

受信機のマイクを入れると
自分や隣の人の声も聞こえます



マイクで声を拾って
FM無線で送っています

先生の声が良く聞こえます
自分の声も聞こえます



その2. 簡単操作・ハンズフリー

受信機は

イヤホンをして
ボリュームを回すだけ

ハンズフリーで使えます



送信機は

スイッチを入れるだけ

外付けマイク
も使えます



その3. 小型で、室内でも屋外でも使えます

ポケットに入れる、ベルトに付ける、首に掛ける といった使い方ができます

会話器の適用範囲

裸耳で、おおよそ高度難聴者まで良く聞こえます

	10dB	健聴者	ささやき	65歳以上の 高齢者では ↓	1600万人	半分以上	ワイヤレス トーク システム で話せる
	20dB						
	30dB						
	40dB						
障害者 等級	50dB	軽度難聴者	小声だと 聞き取り 難しい	600万人	10人に 1人		
	60dB						
6級	70dB	中度難聴者	普通の会話 が困難	45万人	100人に 1人		
	80dB						
4級	90dB	高度難聴者	耳元の 大声	9万人	3,000人 に1人	テレコイル アダプター で 補聴器に 伝える ことができる	
	100dB						
	110dB						
	120dB						
3級	130dB	重度難聴者	どなり声				
			が-ト-下				
2級			地下鉄				
			ジェットエンジン音				

- ・テレコイルアダプターを使い、Tポジションにすると、補聴器・人工内耳で聞けます ↑
- ・人工内耳の場合、外部接続ケーブルで接続することができます

言葉が伝われば 心も通じます



Face Talker 送信機・受信機セット価格 85,000円（税抜）

難聴者への機会均等、合理的配慮を実現できる方法の1つで、健聴者の「自然に話すこと」が 難聴者のサポートとなります



重量 90g サイズ 67x92x21mm 電池持続時間 10時間（eneloop pro 使用時）