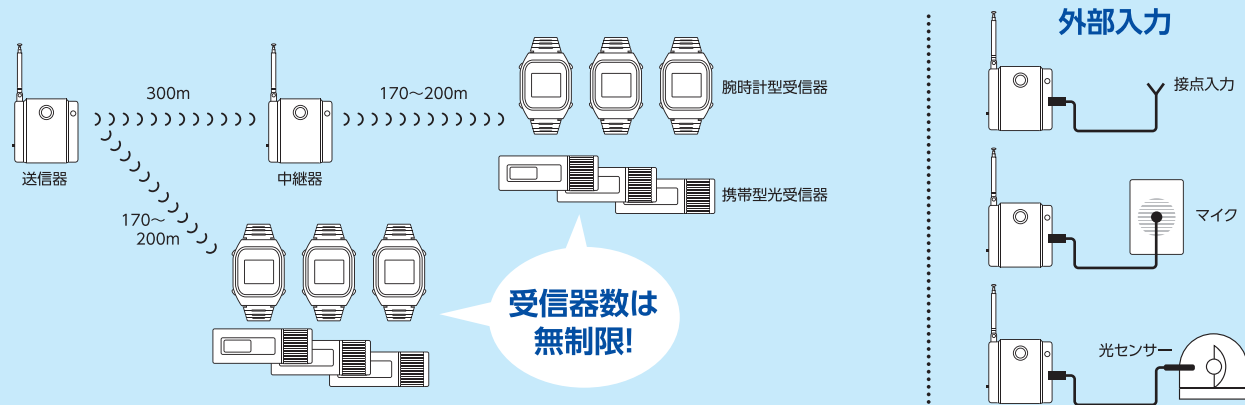


設置工事不要! 取り付け簡単!

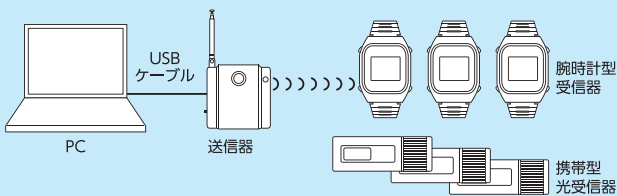
送信器の外部入力、接点入力・音声入力・光センサー入力に対応しています。発信元などの情報を、漢字・ひらがな(全角)で10文字まで表示できます(カナ・数字・英語:半角は20文字まで)。IDの組み合わせにより、個別・グループ・一斉の呼び出しを自在に使い分けできます。

システム構成図

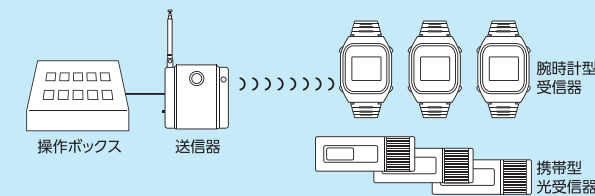


PC対応型

●パソコンから任意のメッセージを送信可能
(当社製PC送信ソフトを使った場合200メッセージ)



●操作ボックスからワンタッチで送信
(10メッセージの通知または10カ所への呼び出しなど)



電池寿命

腕時計型受信器:約5日※1 ※通常使用(1日5~6回、時間表示あり)の場合です。使用状況により異なります。
携帯型光受信器:約2ヶ月 ※通常使用(1日5~6回)の場合です。使用状況により異なります。 ※時計表示は、通常節電のために消えています。

仕様	腕時計型受信器	携帯型光受信器	ピカッパホン	送信器	中継器	充電器
使用電波	426MHz帯					
送信出力	特定小電力1mW					
通信距離(m)	約170(見通し)	約200(見通し)	約150(見通し)	—	約300(見通し)	—
使用電源	リチウムイオン電池3.7V	単4電池(1本)	AC100V・DC9Vアダプタ 006P型ニッケル水素電池(別売り)	AC100V・DC5Vアダプタまたは 単4電池(2本)	AC100V・DC9Vアダプタ または単4電池(2本)	AC100V・DV5Vアダプタ
定格電流	150mA MAX	12mA MAX	—	50mA MAX	15mA MAX	70mA MAX
外形寸法(mm)	49.2×37.6×16.03	100×35×15	65×109×28	65×62×24 (アンテナ、突起部を除く)	65×62×23 (アンテナ、突起部を除く)	84×46×31
重量(g)	45	53	90	80	80	60
動作温度	-10度~+50度	-10度~+50度	—	-10度~+50度	-10度~+50度	-10度~+50度
防水性能	JIS防水保護等級5級相当	—	—	—	—	—
付属品	リチウムイオン電池 3.7V(内蔵)	単4電池(1本)	ACアダプタ	AC100V・DV5Vアダプタ	AC100V・DC9Vアダプタ	AC100V・DV5Vアダプタ
電池寿命※1	5日※1	60日	—	2.5ヵ月※2 (電源スイッチ常時ON状態)	1年※2 (電源スイッチ常時ON状態)	—
単体価格(税込)	¥45,150	¥47,250	¥26,250	¥26,250	¥33,600	¥5,250

※1 腕時計型受信器の使用時間が極端に短縮するようになりましたら、リチウムイオン電池の交換をして下さい。

※2 送信器・中継器の単4電池2本は別売です。

●是非HPもご覧ください

代理店

●製品は性能・品質改良のため、仕様・外観等を予告なしに変更することがあります。また、掲載製品の色は印刷上、実際と異なる場合もありますのでご了承ください。
●製品以外の画像はすべてイメージです。

PRINTED WITH SOY INK UD FONT by MORISAWA 見やすく読みまちがえにくいユニバーサルデザインフォントを採用しています。

ご使用に際してのご注意
●本品は電波通信システムですので、周辺の電波状況により稀に動作不良状態になることがあります。
●本仕様は改良のため予告なしに変更する場合があります。
●ご使用前に取扱説明書をよくお読みの上、正しくお使いください。

製造販売元 株式会社 東京信友

〒160-0022 東京都新宿区新宿1-14-5 新宿KMビル
TEL 03-3358-8000 FAX 03-3358-6330
e-mail:info@shinyu.co.jp http://www.shinyu.co.jp

2001年10月 東京都知事「東京都ベンチャー技術大賞 奨励賞」受賞
2003年 8月 中小企業基盤整備機構 課題対応 新技術研究開発事業 委託先企業となる
2009年 5月 経済産業省「明日の日本を支える元気なモノ作り中小企業300社」に選ばれる
2009年12月 内閣府 パリアフリー・ユニバーサルデザイン推進功労者表彰内閣総理大臣表彰

特定小電力 無線通信情報システム

業務効率を劇的に改善します。

シルウォッチ

東京都ベンチャー技術大賞奨励賞受賞



株式会社 東京信友

工場の生産ライン管理、各種施設の防犯、緊急通報に… さまざまな場面で活用できる無線情報システム

製造工場

各種機器やPLCなどとの接続で、機器からの信号を文字情報として管理者に伝えます。生産ラインの異常通知など必要な情報を管理者へ伝え、生産性の向上に貢献します。



ガソリンスタンド

車両ナンバーを解析し、顧客のメンテナンス履歴をデータ化し、車検・オイル交換時期等をメッセージで係員に通知することにより売上向上を図ります。



避難所

災害避難場所などで、避難者をブロックごとに分け、それぞれのブロックに必要な情報を伝えます。特に聴覚障がい者・高齢者等を対象とした連絡用ツールとしてすでに使用されています。



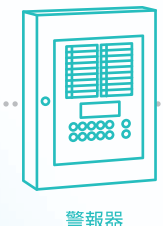
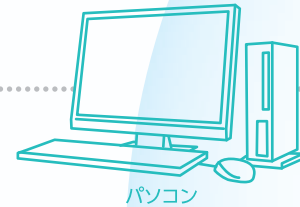
緊急通報

様々な警報や監視機器と連動させ、異常事態を職員に素早く知らせることができます。振動による警報と共に何が起きているかを文字情報で伝える事により、お客様や職員の誘導を速やかに行うことが出来ます。



防犯

商品の盗難やショーケース内の異常を店員に知らせることで、商品管理に応用されています。音を出さず振動と文字による通報は本システムの特徴です。



シルウォッチは機械・装置などと連動して、振動・音・文字などで腕時計型受信器等へ情報を届ける無線通信機器。騒音の激しい製造工業や工事現場、静寂が必要な各種施設での情報通達として、また緊急通報などのセキュリティー端末としてご活用いただけます。

中継器

追加することで約300m(見通し)まで到達距離を延長可能にします。
※複数設置可能



送信器

各機器から送られてきた情報を、迅速に受信器へ届けます。

特定小型電力を採用し、電波の到達距離は約170~200m(見通し)

その他の送信器



新機能が追加され、更に使いやすくなって新登場!!

NEW 腕時計型受信器 シルウォッチ

無線で情報を受信。場所を選ばず振動と文字で伝えます。

- 充電式
- 振動 時計機能
- 文字 メモリー機能

最大漢字10文字表示可能。(カナの場合は最大20文字)

【例】	Aライン 3号機異常	警報 ケイ 注意!!
	ナースター 呼び出し!	食事の準備 出来ました

JIS防水保護等級5級相当

充電器

携帯型光受信器 キューブライト

光や振動などで情報を伝える、手のひらサイズの受信器。

- 振動 音 時計機能
- 文字 光 メモリー機能

壁掛け型 ピカットホーン

壁掛け式の受信器。大音量と高輝度LEDで異常をお伝えます。

- 光 音

就寝時専用受信器(受信部内蔵)シルシェイカー

枕の下に入れて使用します。強力な振動で異常をお知らせします。

- 強力振動
- 発売予定

「シルウォッチ」をおすすめする 3つのポイント

1 設置が簡単で すぐ使える

無線式なので、面倒な配線工事は不要。購入したその日からお使いいただけます。

2 作業/業務の 効率化の実現

確実に、そしてリアルタイムに通知し、10文字メッセージで情報を表示するので、素早い対応が出来ます。

3 さまざまな 装置に対応

音や光はもちろん、無電圧接点入力、USBポートにも対応していますので様々な機械やシステムと連動できます。